

**ZESTOAKO  
GAZTE  
ASANBLADAREN  
PROPOSAMENA**

## **AURKIBIDEA**

<b>AURKIBIDEA</b>	<b>1</b>
<b>1.-SARRERA</b>	<b>2</b>
<b>2.-ESPAZIO ZAHARRAREN ARAZOAK</b>	<b>2</b>
<b>3.- AZPIEGITURA BERRIA (ZENTROA)</b>	<b>3</b>
<b>3.1.-ERAIKINAREN EZAUGARRIAK</b>	<b>3</b>
<b>3.1.1.- Kokalekua</b>	<b>3</b>
<b>3.1.2.- Espazioaren azalera</b>	<b>3</b>
<b>3.1.3.- Eraikinaren egoera</b>	<b>4</b>
<b>3.2.- ESPAZIOAREN ERABILERA</b>	<b>5</b>
<b>3.2.1.- Behe solairua</b>	<b>5</b>
<b>3.2.2.- Solairuartekoa</b>	<b>6</b>
<b>3.2.3.- Goiko solairua</b>	<b>6</b>
<b>3.2.3.1.- Bilera gela</b>	<b>8</b>
<b>3.2.3.2.- Areto txikia+eszenatokia</b>	<b>8</b>
<b>3.2.3.3.- Tailerra</b>	<b>8</b>
<b>3.2.3.4.- Egongela</b>	<b>8</b>
<b>3.2.3.5.- Liburutegia</b>	<b>8</b>
<b>3.2.3.6.- Sukaldea</b>	<b>8</b>
<b>3.3 FUNTSEZKO EGOKITZAPENAK</b>	<b>9</b>
<b>3.3.1 Insonorizazioa</b>	<b>9</b>
<b>4.- AZKEN AIPAMENAK</b>	<b>12</b>

## **1.-SARRERA**

2021eko apirilean Zestoako Gazte Asanbladak 32 urte bete ditu. 32 urte hauetan herriko hainbat belaunaldik, espazio desberdinak erabiliz, herrian gaztetxea bizirik mantentzea lortu dute. Hala ere, garaiak aldatzen joan diren heinean, herriko gazteen beharrak ere aldatzen joan dira eta garai batean egun gaztetxea den espazioak behar hauek asetzen zituen arren, egun, asanbladaren jardunari mugak ekarri dizkio. Beraz, Zestoako Gazte Asanbladak herriari ekarpen sozial, politiko eta kulturala egin ahal izateko beste espazio baten beharra aldarrikatzen du.

Lehen Zentroa eta zinema ziren espazioak (Eliz kalea), gaur egungo gaztetxe berriaren sorlekua izan behar du. Gainera, duela hiru hamarkada, espazio hau bera izan zen Zestoako Gazte Asanbladaren sorleku.Hori dela eta, Zestoako Gazte Asanbladak proiektu berri bat aurkezteko asmoz, txosten hau gauzatu du.

## **2.-ESPAZIO ZAHARRAREN ARAZOAK**

Azken urtetan espazioarekin izan diren arazoak, coronavirusarekin handitu eta agerian gelditu dira. Pandemia aurretik zailtasunak genituen eta garai hauetan biderkatu egin dira. Honek, espazio berri baten beharra azaleratu du, gaztetxearen espazio arazoa mahiganeratuz.

Gaztetxea bezala ezagutzen den espazio hau, eraikin publiko batean dago, musika-eskola, bertso-eskola, AEK edo antzerki-aretoarekin batera eta hauek guztien leku beretik du sarrera. Gainera bigarren pixuan dago, kontzertu edo bestelako ekitaldiak egitean tresnak igotzeko lan bikoitza egin behar izanik.

Espazioa berari dagokionez, aretoa, barra, komuna, almazena eta gela txiki bat besterik ez du. Kontuan izanda asteroko asanbladetan 20gazte baino gehiago batzen garela, motz geratzen zaigu espazioa. Kontzertu eta beste ekintzetan ere aforo edo espazio arazoak egon izan dira eta zer esanik ez egungo egoera honetan. Honez gain, areto eta egoteko gela txiki bat bakarrik izatean, aldi berean bi gauza egitea ezinezkoa da. Hau da, eragileren batek bilera edukitzen badu, ordu horretan gaztetxean ezin da beste ezer egin, gure jarduna asko oztopatuz. Areto honetan egin behar izaten dugu guztia (gela oso txikia baita) eta herriko gazteak ezin izaten dute etorri denbora pasatzera, bilera, hitzaldi edo kontzertu izan arrazoia.

### **3.- AZPIEGITURA BERRIA (ZENTROA)**

Atal hau, hainbat zatitan banatuko da. Lehenik eta behin, eraikinaren ezaugarriak, espazio bakoitzaren dimentsioak eta espazioaren kokalekua aztertuko dira. Ondoren, ezaugarri hauek aztertu ostean, gela bakoitzari emango zaion erabilera zehatza azalduko da.

#### **3.1.-ERAIKINAREN EZAUGARRIAK**

Eraikin hau gazte asanbladarentzat egokia den ikusteko, eraikinaren ezaugarri guztiak aztertu behar dira. Hauen azterketa egin ostean, espazio hau oso aproposa dela deritzogu. Izan ere, hamaika ezaugarri eta faktore positibo dituela uste dugu, horietako batzuk dira; kokalekua, espazioaren azalera, eraikinaren egungo egoera... Hauek guztiak gure eguneroko jardunerako ezinbesteko garrantzia dute, hauen erakusle dira gaztetxe zein herriarentzat ekartzen dituzten onurak.

##### **3.1.1.- Kokalekua**

Eraikina egokia den hala ez aztertzerakoan lehenengo puntua kokalekua egokia den hala ez erabikitzea da. Kasu honetan, eraikinaren zutabeak oso leku aproposan jasota daudela uste dugu gaztetxe batentzat. Izan ere, Zestoaren bihotzeik gertu dago eta honek jende gehiago gerturatzeko erreztasunak ematen ditu, baita gu jendearengana hurbiltzeko ere. Honela, gaztetxeak herrian presentzia handia izango luke, herria bera aberastuz.

##### **3.1.2.- Espazioaren azalera**

Eraikina bi pisu nagusitan dago banatuta eta biek espazioaren banaketa desberdina dute. Hau da, beheko solairuan areto handi bat dago, goikoan berriz, gela desberdinak dauzkagu. Bien artean, solairu txiki bat dago beheko solairuko eszenatokira begira.

Bi pisu modu honetan banatuta edukitzeak aurrerapausu handia suposatzen du arrazoi hauengatik; alde batetik, goiko pisuan gela bat baino gehiago izateak eragile desberdinak aldi berean bilerak egitea ahalbidetzen du, gainera asanbladako kideak beste gela baten solasteko aukera izango lukete (gaur egun ezinezkoa den gauza); beste aldetik, beheko solairuko areto handia adin ezberdineko gazteak biltzeko gune bilakatuko dugu. Bertan, kontsumora bideratu gabeko aisialdi alternatibo bat eskainiz.

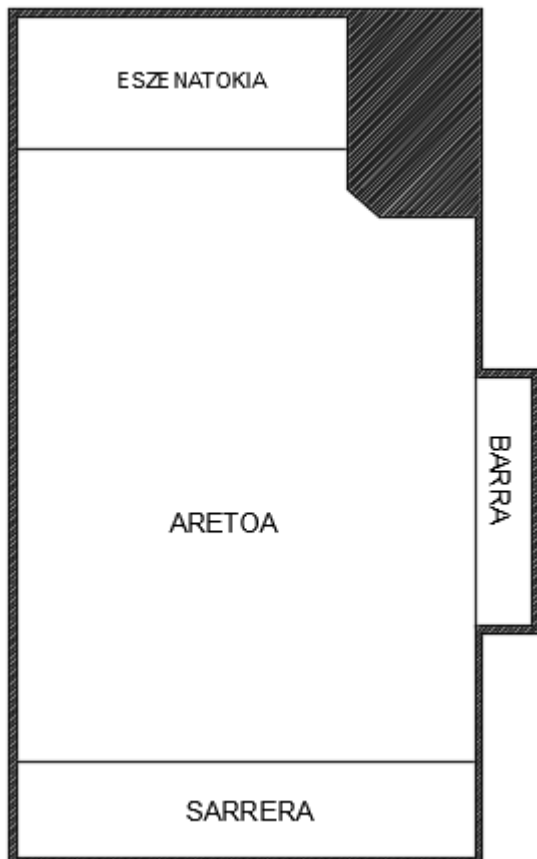
### **3.1.3.- Eraikinaren egoera**

Lehen aipatu bezala bi solairu nagusi ditu eraikinak ezaugarri erabat desberdinekin. Eraikinaren estruktura oso egoera onean dagoela ikusi ahal izan dugu eta barruko bi solairuen egoera ona den arren, obra eta lan batzuk egitea beharrezkoa da gure beharretara egokitzeko. Goiko solairuan obra bat edo bi besterik ez daude, espazioak antolatzea izanik egin beharreko lana. Beheko solairuan berriz, aldaketa batzuk egitea aurreikusten da, herriko gazteak eroso egoteko leku bat bihurtuz. Honez gain, ekimen kultural ezberdinak aurrera eraman ahal izateko egokituko da.

### 3.2.- ESPAZIOAREN ERABILERA

#### 3.2.1.- Behe solairua

Behe solairuak, areto funtzioa beteko du. Bere ezaugarriak kontuan izanda, aproposa baita ekitaldi ezberdinak aurrera eramateko. Ezsenatokia, barra, kumunak, eremu zabala, larrialdi irteera...eskeintzen ditu espazio honek. Hala ere, egokitzapen batzuk egitea ezinbestekoa da, gaur egungo segurtasun-neurriak ahalbidetzeko.



*1.irudia\_ behe solairua*

Alde batetik, asteen zehar beheko solairu hau irekita egongo da herritarrentzat, izan ala ez izan asanbladako kide. Egun, lagun taldeak geroz eta itxiagoak izateko joera dute eta espazio honek komunitatea eraikitzeke baliabideak emango dizkigu. Izan ere, bertara adin eta kuadrila ezberdineko jendea etorriko da, elkar ezagutzeko aukera emanez. Herriko gazteak harremanak sendotzea oso garrantzitsua da eta momentu zail hauetan are eta gehiago.

Esan bezela espazio hau irekia izango da herritarrentzat eta bertan aisialdirako baliabideak eskainiko dira. Gazteak, adin txikietatik tabernara joan beharrean bertara etorri ahal izango dute. Bertan, kartak, mahai-jolasak, pin-poneko mahia, futbolina... egongo dira. Honen helburua, gazteen aisirako eremu ireki bat izatea da.

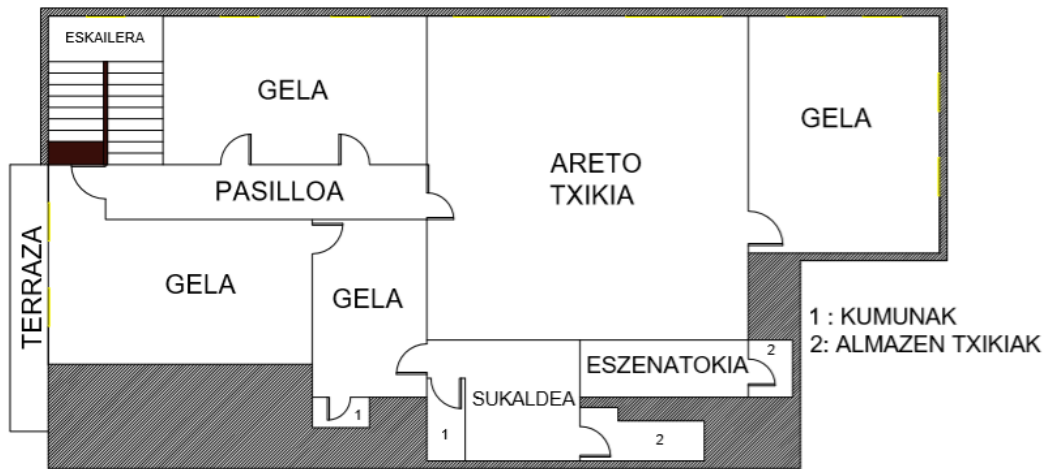
Beste aldetik, aipatu beharra dago espazio honen kudeaketa ez duela Gazte Asanbladak bakarrik eramango. Eremu honen erabileran Zestoako Fundizio Musika Elkartearekin arituko gara elkarlanean, nahiz eta espazioaren kudeaketa beti asanbladaren eskutan egon. Sortu berri den elkarte honekin batera, eskaintza kultural ezberdinak gauzatuko dira, hauen jakintza-musikal zein potentziala aprobetxatuz. Elkarlan honek bi aldeentzat zein herriarentzat eskaintza kultural zabalagoa emateko aukera ematen du. Horrez gain, soinu eta argi teknikari formakuntza saioak eskaintzeko aukera bermatzen du areto honek, eta baita beste zenbait ekimen gauzatzeko ere ( hitzaldi, zinemaldi, bertso-saio...)

### **3.2.2.- Solairuartekoa**

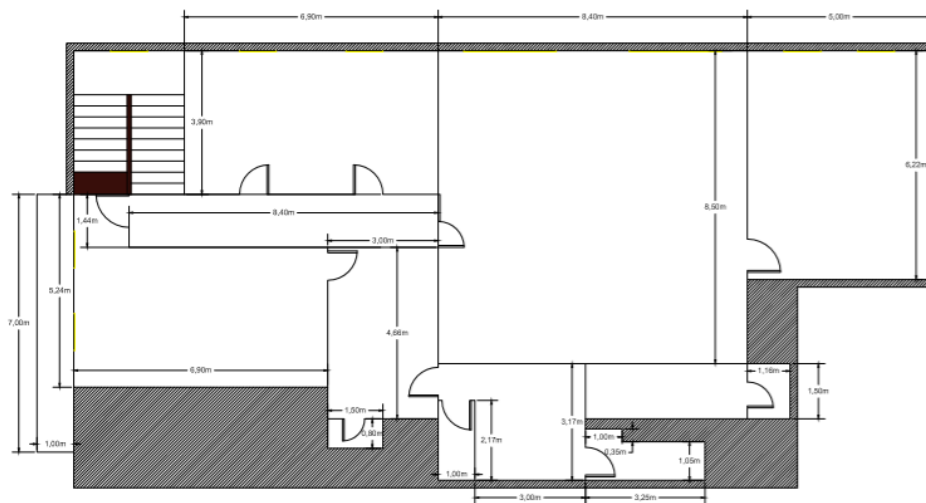
Izenak dioen bezala solairu hau beste bien artean dago. Honen azalera besteena baino txikiagoa da eta bi zati nagusitan dago banatuta. Batetik, zinema zaharreko harmailak, bestetik berriz komunak.

### **3.2.3.- Goiko solairua**

*2.irudia*-n ikusi daitekeen bezala, goiko solairua hainbat espaziotan dago banatua; 4 gela, areto txikia, 2 komun, sukaldea, terraza eta 2 almazen txiki. Esan bezala, goiko pisuaren distribuzioa iada egina dago, honek lan asko aurrezten digularik. Egin beharreko lana gela hauek eguneroko jardunerako egokitzea izango da.



2.irudia\_Goiko solairua\_izendapen plano



3.irudia\_Goiko solairua plano akotatua

Behin espazioaren distribuzio eta honen neurriak ikusita hauei emango zaien erabilera zehaztu dugu. Hauetako bakoitzaren ezaugarri guztiak hartu dira kontuan emango zaien erabilera zehazteko. Jarraian gela bakoitzari emango zaien erabilera azalduko da.



### 3.2.3.1.- Bilera gela

Gela hau, asanblada eta gaztetxea erabiltzen duten eragileek bilerak egiteko erabiliko da. Eragile bakoitzak, bere materiala gordetzeko lekua izango du bertan.

Gela honek eskeintzen dituen baliabideak (arbela, mahaia, aulkiak, armairua) oso egokiak dira jarduera honetarako.

### 3.2.3.2.- Areto txikia+eszenatokia

Areto hau, tamaina txikiko ekimenak, asanblada handiak, jatorduak eta formakuntza-mintegiak egiteko aproposa da, izan ere espazio zabala da, eszenatokia du eta sukaldea ere ondoan dauka.

### 3.2.3.3.- Tailerra

Gela honek, mota ezberdinetako eskulanak egiteko ezaugarri egokiak ditu, ekintza hauek aurrera eramateko beharrezkoak ditugun materialak gordetzeko lekuaz gain. Hori dela eta, erabilera hau emango diogu.

### 3.2.3.4.- Egongela

Espazio hau, asanbladako kideon arteko harremanak sendotzeko eta eztabaidatzeko gunea izango da. Bertan, sofa pare bat, aulkiak, mahaia, etab. egongo dira jendea eroso egon dadin.

### 3.2.3.5.- Liburutegia

Gela hau, ikasgela moduan erabiltzeko egokituta egongo da, horretarako beharrezko materiala egonik bertan. Horrez gain, liburutegi txiki bat ere izango da. Bestalde, pare bat litera jarriko dira bertan, norbaitek (musika taldeak adibidez) lo egiteko beharra izanez gero ere.

### 3.2.3.6.- Sukaldea

Espazio honi dagokionez, egokia da sukalde moduan erabiltzeko. Gaur egun, arraska eta tximiniarentzako irteera ditu besteak beste eta komuna zein almazen txikia ondoan ditu. Gainera, termo elektriko bat aurkitzen da bertan, non pertsonen kontsumorako ur beroa eskaintzen digun. Beraz, leku hau paregabea da sukalde bezala ibiltzeko, areto txikiarekin duen gertutasuna ere kontuan izanda.

### 3.3 Bizikidetza

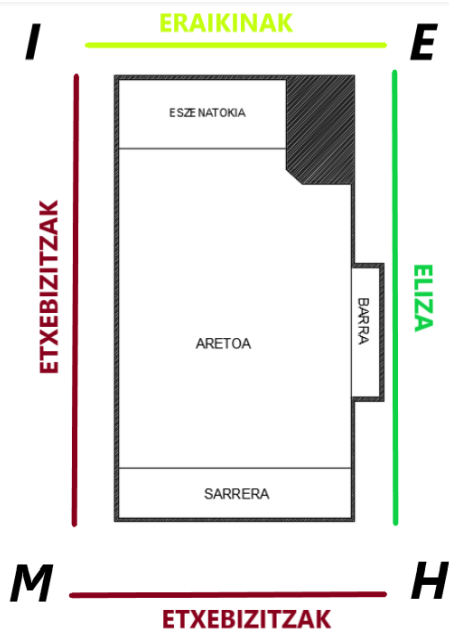
Lehen aipatu bezala, eraikinaren egoera ona da eta egingo diren aldaketa guztiak gure jardunaren eta herriko bizilagunen mesedetarako izango dira. Zalantzarik gabe lanik handiena beheko solairua moldatzen izango dugu, beste bi solairuetan ordea ez dago lan handirik eta hauek ez dute inolako presarik. Beraz, espazio hau asanbladaren eskuetan geratzean, beheko solairua egokituko dugu insonorizazio zein segurtasun baldintzak bete ditzan. Izan ere, eraikina herri erdian dago eta jende asko bizi da inguruetan, horregatik, insonorizazioaren garrantzia azpimarratzen dugu.

#### 3.3.1 Insonorizazioa

Eraikin honen beheko solairuan ekitaldi eta kontzertu ezberdinak egingo direla kontuan izanda, hau insonorizatzea izango da lehen lana. Lan hauetarako, herriko hainbat espezialista eta teknikarirekin jarri gara harremanetan, insonorizazioaren puntu hau behar bezala garatzekotan. Hauekin elkarlanean beste txosten bat egitea da asmoa insonorizazioaren xehetasun guztiak bilduko dituen; isolamendu maila, materialak, aurrekontuen estimazioa...

Espazioaren ingurua honako hau da:

- Ipar-mendebaldea: Distantzia oso gutxira etxebizitzak daude, nahiz eta tartean dagoen metro bateko zatiak alde handia egiten duen.
- Ipar-ekialdea: Norabide honetan, lehenik eta behin belardi bat dago. Ondoren, inor bizi ez den hainbat eraikin edo garaje daude.
- Hego-mendebaldea: Eliz-kalearen bestaldean etxebizitzak daude. Bien arteko distantzia kalearen zabaleraren berdina da, 5metro alegia.
- Hego-ekialdea: Alde honetan berriz eliza dugu. Elizan bertan inor ez denez bizi eta bertako ordutegiak errespetatuko ditugunez gure ekitaldiak antolatzean, insonorizazio lanak egingo ditu.



4.irudia\_eraikinaren inguruak

#### **4.- AZKEN AIPAMENAK**

Txosten honen bidez, hasieran aipatu bezala, agerian gelditu da egungo gaztetxeak dituen gabeziak eta “zentroa” izenez ezagutzen den eraikinak eskeintzen dizkigun aukerak. Hori dela eta, asanbladako kideok jada aspalditik hasi dugun proiektu hau gauzatu ahal izateko pixkanaka-pixkanaka aurrera pauso batzuk ematen joango gara.

Hala ere, bide hori egin ahal izateko beharrezkoa ikusten dugu herriko eragile ezberdinekin elkarlana gauzatzea: batetik, herriko proiektu sozial eta politikoa den heinean elkarlanaren bitartez aurrerapausoak errazago eman ahal izango ditugulako eta bestetik, eraikinak beste eragileek izan ditzaketen arazoei (espazio falta adibidez) irtenbidea eman diezaiekelako. Beraz, proiektu hontan hainbat eragilek hartuko dute parte, baiian pisu handiena Zestoako Fundizio Musika Elkarteak izango du.

Zestoako Gazte Asanbladak, espazio bat aldarrikatzen txosten hau idatzi du. Zestoan, 2021eko ekainaren 10ean.